

# 酒井設計室からのお知らせ

30～  
300坪の 倉庫・工場・店舗・事務所をお考えの事業者さま



## いま、「木造で建てる」

この選択肢が急速に注目されています。



住宅や店舗、事務所や施設の他、倉庫や工場も木造で建てるメリットがあります。



一級建築士事務所／建設業／宅地建物取引／行政書士

株式会社 酒井設計室

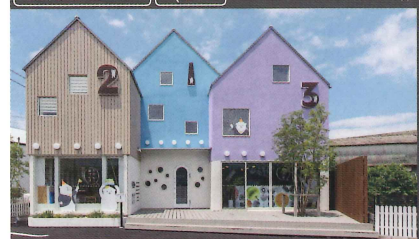
まずは  
『無料相談会  
の予約を  
したいのですが…』  
とお電話ください。



キッズスペースがあり、  
小さいお子様も下  
が気軽に。

☎0563-54-0163

酒井設計室  検索 [www.sakaisekkeitu.co.jp](http://www.sakaisekkeitu.co.jp)



ほぼ毎日

無料相談会やっています。

どんな夢がありますか？  
設計士と間取り・デザイン  
資金の事などを  
相談してみませんか？

〒445-0877 西尾市山下町東八幡山 102-4

## 工期

鉄骨やボルトの納期に左右されないため、  
工期が短い。

## コスト

建築総重量が軽いので、  
基礎や地盤改良も小さくなる。

## 自由度

増改築を行う際も、  
比較的自由度が高く、  
間取りが自由。

# 「木造で建てる」

## 7つのメリット

コンクリート造・鉄骨造との比較

## 断熱性

木の熱伝導率は、  
コンクリートの約15分の1  
鉄の300分の1  
と極めて低い。

## やさしさ

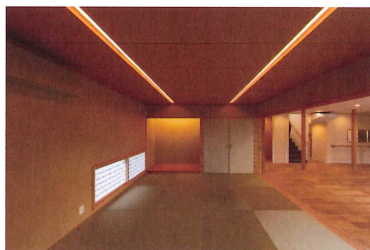
木の温もりや香りが感じられる  
人にやさしい  
居心地の良い空間をつくる。

## 耐火性

高温になると  
極度に耐力が低下する鉄に比べて、  
自己燃焼力が弱く、  
表面は焦げても中身まで燃えるには  
時間がかかる。

## 減価償却

減価償却上の耐用年数が短いため、  
税法上有利。



酒井設計室  
SAKAI ARCHITECT DESIGN

農地転用

開発  
許認可

設計

木造施工

アフター  
フォロー

酒井設計室グループは、設計から木造工事、アフターフォローまで一気通貫で対応いたします。