

健康診断のご案内

場所 岡崎市医師会はるさき健診センター (岡崎市針崎町春咲1-3)

☎ 0120-489-545

受診日 2024年4月1日(月)～2025年3月29日(土) (日曜・祝日を除く)

月～土曜日 8:00～12:20

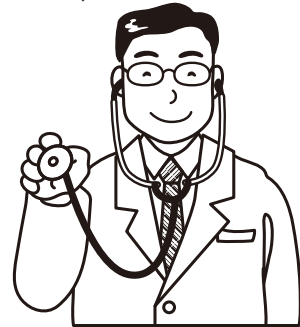
※なお、人間ドック・脳ドック・肺ドックは、上記時間帯と別枠設定となります。

特別日程 日曜日 2025年1月26日(日)

※定員があります。 ※実施できないオプション(CT、MRI、婦人科など)があります。

予約日 2024年3月1日(金)～ 随時

対象者 岡崎商工会議所会員事業所の経営者、役員、従業員等



受診方法

会員事業所様



予約申込み

① ☎ **0120-489-545**

★ 『岡崎商工会議所健康診断の申込』と伝える
★ 受診日、コース、時間を予約

② 📠 **FAX 0564-52-8371**

★ 電話予約後 専用の『健康診断申込書』に
必要事項を記入、FAXにて申込

受診票郵送

○予約受診日2週間前までに、事業所に到着

岡崎市医師会
はるさき健診センター

予約受付

受付時間

8:00～17:30

※土曜は 8:00～17:00
(日曜・祝日を除く)



お申込・受診に関する
お問合せは
はるさき健診センター
まで!

はるさき健診センターにて受診

検査結果郵送

○受診後一ヶ月以内に事業所に到着

請求書郵送

○受診終了確認後、事業所に到着
※請求書は全て事業所宛になります。(当日の個人払いではできません)

助成金請求

※あおい共済加入者限定

○1口につき1,000円助成(年度内1回限り)
・所定申請用紙に必要事項を記入、提出
(助成金額は受診料を限度額といたします)

○2022年4月1日以降、協会けんぽが実施する
生活習慣病予防健診を受診された方も対象
(はるさき健診センターでの受診に限る)

あおい共済
加入の方は
お忘れなく!

岡崎商工会議所

岡崎市竜美南1-2

TEL **0564-53-6164**

FAX **0564-53-0101**

受診コース及び料金

※金額は全て税込価格です。

※受診できない条件がある場合がございます。詳しくはお問合せください。

労働安全衛生法に基づく定期健康診断

1 ベーシック コース
定価 9,573円のところ
9,205円

検査項目

- ・身長・体重・視力・聴力・血圧・腹囲
- ・尿 [蛋白・糖・潜血・ウロビリノーゲン]
- ・心電図・胸部X線
- ・造血器 [赤血球数・白血球数・血色素量・ヘマトクリット値]
- ・肝機能 [AST (GOT)・ALT (GPT)・ γ -GT (γ -GTP)]
- ・脂質代謝 [中性脂肪・LDL-コレステロール・HDL-コレステロール]
- ・糖代謝 [空腹時血糖] ・内科診察

※午前中の受診をおすすめします。

雇入れ時健診も同料金で実施可能

生活習慣の見直し、病気の早期発見・早期治療のために

2 人間ドック コース
定価 37,720円のところ
36,900円

検査項目

- ・身長・体重・視力・聴力・血圧・腹囲
- ・尿 [蛋白・糖・潜血・ウロビリノーゲン] ・便潜血 (2 回法)
- ・眼底、眼圧・心電図・X線 [胸部・胃部]
- ・糖代謝 [インスリン・HOMA-IR・血糖・HbA1c (NGSP)]
- ・造血器 [赤血球数・白血球数・血色素量・ヘマトクリット値・MCV、MCH、MCHC、血小板数] ・免疫 [CRP]
- ・肝機能 [AST (GOT)・ALT (GPT)・ γ -GT (γ -GTP)・総蛋白・A/G比・ALP・アルブミン・LDH・総ビリルビン・LAP・コリンエステラーゼ]
- ・肺機能・腎臓、尿路系 [クレアチニン・e-GFR・尿素窒素]
- ・脂質代謝 [総コレステロール・中性脂肪・HDL-コレステロール・LDL-コレステロール] ・膵機能 [アミラーゼ] ・痛風 [尿酸]
- ・腹部超音波 [肝臓・胆嚢・膵臓・腎臓・脾臓・腹部大動脈] ・内科診察

※午前中の受診をおすすめします。

(検査は2~3時間かかります。)

※胃部X線を胃内視鏡に変更することができます。変更する場合は、予約時にお申し出ください。受診料は6,600円追加になります。

また、人数に制限がありお受けできない場合がありますのでご了承ください。

大腸ポリープや大腸がんの早期発見のために

3 大腸ドック コース
30,960円

検査項目

- ・便潜血 (2 回法)
- ・直腸診
- ・大腸 CT

※人間ドック・健康診断とは別日程でのご案内になります

乳がん、子宮頸がん、骨粗しょう症などの早期発見のために

4 レディース コース
9,300円

検査項目

- ・乳がん視触診・マンモグラフィ [乳房X線] (1方向)
- ・子宮頸がん細胞診
- ・骨密度

※午前中のみ

脳動脈瘤を含む脳血管障害、脳腫瘍等の病気を症状のないうちに発見するために

5 脳ドック コース
26,560円

検査項目

- ・頭部MRI [断層撮影]
- ・頭部MRA [脳動脈撮影]

普通の胸部レントゲンでは発見が難しい肺がん等を早期に発見するために

6 肺ドック コース
18,860円

検査項目

- ・胸部CT・胸部X線
- ・喀痰細胞診

※午前中のみ

協会けんぽご加入の方へ 『生活習慣病予防健診』の ご案内

※35歳から74歳までの被保険者が対象



4月上旬、各事業所宛に届く案内をご覧ください。

協会けんぽ HPはコチラ



健診場所 はるさき健診センター

オプションメニュー

※オプションのみの申し込みはできません。
※協会けんぽコースでの受診は適用されません。

検査機会の少ない項目を組み合わせたセット

1 オリジナルセット ※人間ドックには含まれるメニュー **+9,000円**

- 眼底、眼圧 [高血圧・糖尿病・緑内障等]
- 腹部超音波 [胆のう・肝臓・膵臓・脾臓・腎臓・腹部大動脈等]
- 便潜血 (2回法) [大腸がん]

2 胃部X線 (バリウム) ※人間ドックには含まれるメニュー **+6,600円**

3 便潜血 (2回法) ※人間ドックには含まれるメニュー **+1,265円**

4 ヘリコバクターピロリ抗体 **+880円**

ヘリコバクター・ピロリ菌 (胃がん発生のもととなる萎縮性胃炎の原因の一つ) の抗体を測定します。

5 マルチアレルギーセット (検査項目は36項目と48mixのどちらか一方を選択してください) **+14,504円**

以下の項目について、アレルギーに関する抗体 (IgE抗体) の有無を調べます。

36項目

食 物 系 卵白、オボムコイド、牛乳 (ミルク)、小麦、ソバ、エビ、カニ、ピーナッツ、大豆、コメ (米)、ゴマ、牛肉、豚肉、鶏肉、マグロ、サケ、バナナ、キウイ、トマト、モモ

吸 入 系・花 粉 スギ、ヒノキ、ハンノキ、オオアワガエリ、カモガヤ、シラカンバ、ブタクサ (ブタクサ混合物I)、ヨモギ

吸 入 系・室 内 ハウスダスト (ハウスダストI)、コナヒョウヒダニ、イヌ皮膚、ネコ皮膚

吸 入 系・真 菌 (カビ類) アルテルナリア、カンジダ、アスペルギルス

吸 入 系・そ の 他 ラテックス

48mix ※36項目に加え、下記の項目をミックス (複数アレルギー混合物) として報告します。ただし、48mixの場合、イヌ皮膚、ネコ皮膚はイヌ・ネコ皮膚ミックスとして報告されます。

食 物 系 サバ、木の実ミックス (ヘーゼルナッツ、アーモンド、クルミ)

吸 入 系・花 粉 イネ科ミックス (オオアワガエリ、カモガヤ、ナガハグサ、ハルガヤ、ギョウギシバ)

吸 入 系・室 内 イヌ・ネコ皮膚ミックス、ダニミックス (コナヒョウヒダニ、ヤケヒョウヒダニ)

吸 入 系・真 菌 (カビ類) カビミックス (アルテルナリア、ベニシリウム、クラドスポリウム)

6 前立腺特異抗原 (PSA) **+1,364円**

前立腺がんの補助診断法の一つです。しかし、前立腺肥大でも高値を示すことがあります。一部の前立腺肥大症の治療薬や男性型脱毛症の治療薬により、低い値を示すことがあるため注意が必要です。排尿困難や残尿感のある方、50歳以上の方にお勧めします。

7 CEA (腫瘍マーカー) **+1,089円**

大腸をはじめとする消化器のがん・肺がん・腎がんなどの補助診断法の一つです。喫煙者でも高値を示すことがあります。

8 AFP (腫瘍マーカー) **+1,111円**

肝細胞がんの補助診断法の一つです。肝炎・肝硬変・妊娠でも高値を示すことがあります。

9 CA19-9 (腫瘍マーカー) **+1,364円**

消化器のがん、特に膵臓がん・胆嚢がん・胆管がんの補助診断法の一つです。

10 エラスターゼ1 (血液検査) **+1,353円**

膵臓がんの補助診断法の一つです。

11 CA125 (腫瘍マーカー) **+1,540円**

卵巣がんの補助診断法の一つです。子宮内膜症でも高値を示すことがあります。

腫瘍マーカーとは…がん細胞が産生する特殊な物質を血液で調べる検査項目です。がん以外の疾患でも高値を示したりがんが存在しても高値とならない場合もあるため、結果は総合的に判断する必要があります。

12 ストレスチェック (結果報告書は本人のみの通知となります。) **+660円**

※ストレスチェックの集団分析については、お問い合わせください。

※午前中のみ

血液検査

一番人気があります

- オプションには定数がありますので、ご希望日に受診できない場合もあります。
- 健診費用はすべて(オプション含む)事業所までのご請求になります。
- 上記に記載のない検査をご希望の場合は、予約時にお申し出ください。

※但し、ご対応できない場合もあります。また、料金は当日窓口にてご本人様負担となります。