

水中ドローンの力で 水中作業が楽々に!!

水中ドローンがお悩み解決!!



これまで

水中ドローンなら

外注だと

- 作業時間の制約 (1時間以内/回、1日2回)
- 依頼者との認識のずれ

自分で操作するので
適確な情報収集

- 最大6時間連続調査
- 海中の欲しい情報を思い通りに入手

コストが高い

- 外注だと10万/1日かかる場合も

コストが安い

- ドローン代と諸経費

スケジュール
管理が煩雑

- ダイバーの確保
天候不順時の日程再調整

スケジュール
管理が簡単

- 自分達の都合で日程調整可能

点検作業から海洋調査まで幅広く活躍!!

直感的な操作で、手軽に撮影

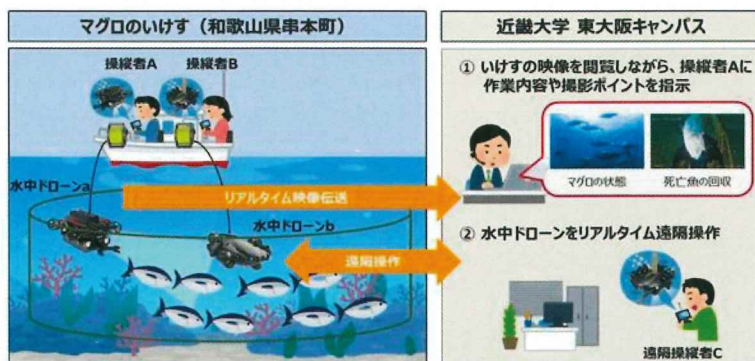
- 360°姿勢ロックによる定点観測可能

簡単操作で狙った情報を
狙った向きから
撮影できる!



海洋調査の事例あり

- NTTドコモと近畿大学による実証実験



5Gネットワークを介して、リアルタイム遠隔監視を行い、水中ドローンによる完全養殖クロマグロの状態の監視を行いました。

製品について
詳しくは裏面へ

デモ機が必要な際は、裏面のお問い合わせにご連絡ください。

FIFISH ラインナップ一覧

※価格はすべて税込表示です

FIFISH-V6



255,200円

- ✓ 深度100メートルの水圧に対応
- ✓ 出力3ノット (1.5m/秒)
- ✓ 97.2 Whのバッテリー容量 (最長約4時間)

エントリーモデル

- ・リアルタイム映像伝送による点検が可能
- ・潜水士に依頼せず実施可能のため高頻度による利用が可能



FIFISH-V6 EXPERT

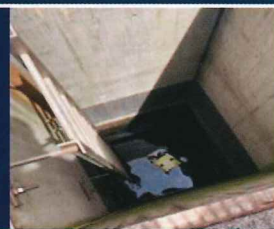


517,000円

- ✓ 深度100メートルの水圧に対応
- ✓ 出力3ノット (1.5m/秒)
- ✓ 156 Whのバッテリー容量 (最長約6時間)

スタンダードモデル

- ・166°超広角4Kレンズ&AIによる画像調整
- ・深部までの遠隔操縦が可能



FIFISH-V6 PLUS



2,024,000円

- ✓ 深度150メートルの水圧に対応
- ✓ 出力3.2ノット (1.6m/秒)
- ✓ 156Whのバッテリー容量 (最長約6時間)

ミドルレンジモデル

- ・レーザースケイラーを標準搭載しているため、サイズを自動的に算出します。
- ・GPS搭載可能でリアルタイムな位置を表示可能



FIFISH-W6



5,071,000円

- ✓ 深度300メートルの水圧に対応
- ✓ 出力4ノット (2m/秒)
- ✓ 388Whのバッテリー容量 (最長約6時間)

ハイエンドモデル

- ・専用パーツで測量、水質調査などあらゆる作業に対応
- ・牽引作業など潜水士の作業を代替



ご利用想定シーン

●：海 ○：湖や川など

型番	インフラ点検	水槽内デモ	養殖点検	定置網点検	水質調査	漁場監視	サンゴ生態調査	洋上風力点検
W6	●	●	●	●	●	●	●	●
V6PLUS	●	●	●	●	●	●	●	
V6E	○	○	○	○	○			
V6	○	○						

※詳細についてはお問い合わせください。お客様のご利用シーンに沿った最適な機種をご提案させていただきます。

お問い合わせ

BITS-041-20220916-001

株式会社バッファロー・IT・ソリューションズ 中部営業所

愛知県名古屋市中区大須3丁目30-20

TEL:0120-979-283

FAX:06-6398-5772

MAIL:bits-ec@melcoinc.co.jp

<受付時間> 9:00~17:45 土日祝祭日 年末年始を除く

BUFFALO™