

# エネルギーチェック隊 出動中

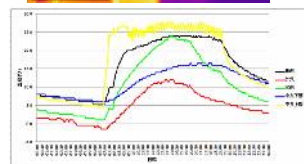
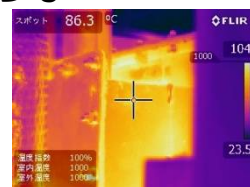
## ● 当社のエネルギー計測支援サービスとは？

当社のエネルギー計測支援は、省エネ診断から更に踏み込んだものです。設備会社のノウハウを活かして実際に計測機器を使って使用エネルギー量や省エネ量を計測します。

データ(計測)なしにムダや課題の発見はできません。計測は気づかなかったムダの発見、社員の意識向上、費用の削減に効果抜群。

## ● こんな方にご依頼を頂いています

- ・電気代・燃料代の値上げ、でも何をしたいかわからない
- ・どこにムダがあるのか調査したい
- ・補助金の応募を検討している
- ・マネジメントシステムの目標に困っている
- ・省エネの効果調べてみたい



## ● 何が計測できるの？

温度、湿度、照度、表面温度、電力、電力量、風速  
空調、生産設備、照明、集塵機、ボイラ、コンプレッサー等

## ● 計測支援の流れ

HPから  
申し込み

ご連絡/  
事前ヒア  
リング

費用打合  
/日程調整

現地説明/  
計測の実施

分析/提案  
書の提出

お問い合わせ・申し込みはメールやHPからどうぞ

株式会社 栄光電機 担当: 牧、六鹿(ムツガ)

愛知県岡崎市渡町薬師畔22-9

Mail: [wind@eikoudenki.jp](mailto:wind@eikoudenki.jp)

HP: <http://enecheck.com/>

牧隊長

