



岡崎商工会議所 ご利用ガイド

このような方におすすめします!

岡崎商工会議所とは? P1

交流したい! P2

相談したい! P3 P4

販路開拓・拡大したい! P5 P6

人財採用・育成したい! P7

PRしたい! P8
会館を利用したい!

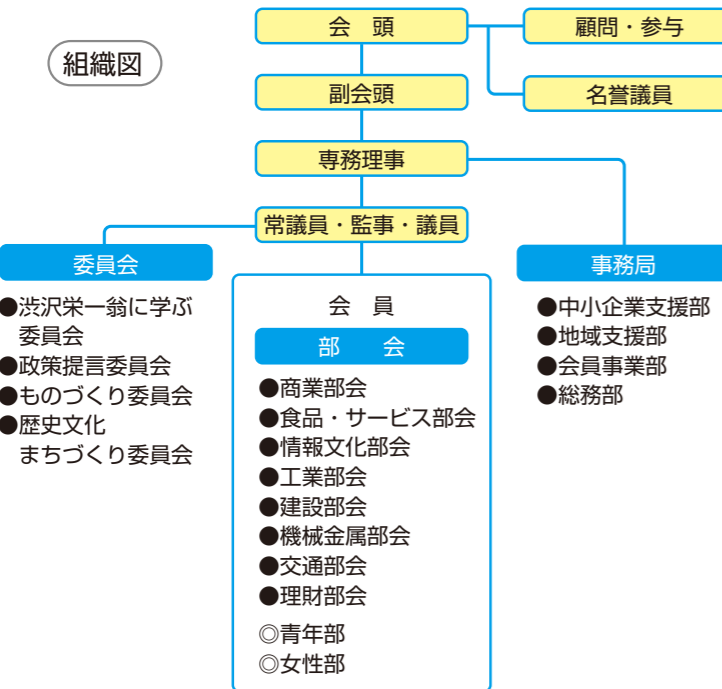
もしもに備えたい! P9 P10
福利厚生を充実させたい!



岡崎商工会議所の取り組み

意見集約と提言 会員事業所の経営力向上を目指して
皆様の声で地域を繁栄

岡崎商工会議所では、会員事業所の皆様の経営支援とともに議員総会、常議員会、委員会や部会などを通じて集約した皆様の声を取りまとめ、国・県・市の行政機関に意見・要望を行い、政策に反映され、産業振興の実現に向けて取り組んでいます。
また、日本商工会議所、愛知県商工会議所連合会や近隣の商工会議所・商工会等と広域的に連携・調整を図り、地域の発展に寄与しています。



副会頭 早川久右衛門 (資)八丁味噌
会頭 大林市郎 (岡崎信用金庫)
副会頭 小原 睦 (小原建設(株))



副会頭 太田健介 (太田油脂(株))
副会頭 岩月幹雄 (フタバ産業(株))

岡崎商工会議所の沿革

年号	月日	主な出来事
明治25年	11月15日	岡崎商業会議所設立認可 (全国で16番目、県下で2番目)
昭和 3年	3月15日	岡崎商工会議所に改称 (5月31日認可)
22年	1月25日	岡崎商工会議所会報創刊
51年	11月15日	新会館竣工 (現会館)
平成 元年	3月 1日	青年部設立
2年	4月16日	婦人部設立 (現女性部)
4年	11月15日	創立100周年を迎える
16年	11月 1日	部会を10部会から8部会に改定
24年	11月15日	創立120周年を迎える

岡崎商工会議所入会のご案内

岡崎市内で6ヶ月以上営業されている商工業者の方は、どなたでもご加入できます。

また、事業を行う団体 (協同組合、学校、病院等) や個人 (医師、弁護士、税理士等) 岡崎市外の商工業者の皆様もご加入いただくことができます。

- 会費** 個人 16,000円から 法人 22,000円から
- 入会金** 不要
- 負担金** 4,000円
特定商工業者※の方には、商工会議所の会費とは別に負担金を納入いただいています。会費・負担金は全額、必要経費(個人)または損金(法人)となります。
- 部会** 8つの部会(業種別)のいずれかに所属していただき、例会等の事業に参加することができます。
- お申込** 所定の「加入申込書」と「口座振替依頼書」をご提出いただけます。
ご説明に伺い、手続きをさせていただきますので、お気軽にご連絡ください。

会員の加入・会員サービス全般については
▶▶▶ 会員事業部 (0564) 53-6164

特定商工業者の登録・変更については
▶▶▶ 総務部 (0564) 53-6161

商工会議所会員

会員会費のみ (任意加入)

会員会費+ 特定商工業者負担金

特定商工業者※

特定商工業者負担金のみ (法律上の登録義務)

※ 特定商工業者とは

商工会議所法では(法律第143号)に基づき、資本金(払込済出資総額)が300万円以上または従業員数が20人以上(商業・サービス業は5人以上)の商工業者を「特定商工業者」として登録し、「法定台帳」を作成することが義務付けられています。

法定台帳は、商工業者の実態を把握するとともに、産業振興のための施策普及、商取引の照会、調査研究や災害時等における貴重なデータとして活用するものです。

部会

会員限定 学びと交流で“つながる”ネットワーク 毎月例会開催

業種別に8つの部会があり、会員はいずれかの部会に所属します。部会では、業種ごとの共通の課題について学び、企業の経営に活かす取り組みを行っています。

商業 衣服、日用品、雑貨、家具、繊維製品、食器、金物、事務機器等小売業等	食品・サービス 飲食品小売業、飲食業、旅館業、クリーニング業、理容・美容業等	情報文化 電気・ガス・エネルギー供給業、娯楽業、放送業、情報サービス・調査・広告業、不動産業等	工業 食料品・紙加工品製造業、出版・印刷業、化学工業、非金属鉱業、繊維工業等
建設 木材・木製品製造業、総合工事業、職別工事業、設備工事業、広告看板卸売業等	機械金属 金属製品製造業、一般機械・電気機械・輸送用機械・工作機械等製造業、機械工具卸売業等	交通 自動車小売・整備業、鉄道業、道路旅客運輸業、道路貨物運送業、自動車部品卸売業等	理財 銀行、信用金庫、証券業、保険業、弁護士、公認会計士、司法書士、税理士、行政書士等

青年部

若手経営者の研鑽と交流の場

ニューリーダーの育成を目的に活発な研修活動や交流会を開催しています。会員事業所の若手経営者、後継者、幹部社員で満年齢25歳～50歳までの方が対象です。年会費 36,000円

お問合せ TEL (0564) 53-6500

女性部

女性経営者の“資質と能力向上の場”

女性経営者が集い、毎月、活発な研修・交流活動を開催しています。会員事業所の企業経営に携わる女性の方が対象です。年会費 15,000円

お問合せ TEL (0564) 53-6164

新入会員交流会

つながる ひろがる

会員事業所同士の交流・つながりづくり、ひいてはビジネスチャンス拡大にも貢献。



賀詞交歓会

年の初めの“大交流会”

新年を祝して全部会合同により多くの会員の皆様が集い、知り合うチャンスです。



女性社員交流会

イキイキと働く女性を目指して

女性社員同士がセミナーや情報交換会を通して、働き方を見つめ直しながらよりイキイキと働けるようお互いを高めあう場です。



若手社員交流会

若手社員の視野が広がる!

同年代同士の交流を通じ、コミュニケーション力・仕事のモチベーションを向上できます。



おかざき匠の会

異業種交流で新たな伝統をつくります!

伝統的なものづくりに携わる職人等による異業種交流勉強会です。「匠の技」の伝承と、その技を活かした新たなものづくりへの挑戦をはじめ、会員同士の情報交換や共同情報発信を行っています。

年会費 12,000円

お問合せ TEL (0564) 53-6190



人脈をひろげたいけど どうしたらいいかなあ…



交流したい!

相談したい!

販路開拓・拡大したい!

人財採用・育成したい!

PRしたい!

福利厚生を充実させたい!

交流したい!

相談したい!

販路開拓・拡大したい!

人財採用・育成したい!

PRしたい!

福利厚生を充実させたい!

経営相談

課題に合った解決策が見つかり、「こうしたい」が実現できます

経営安定・向上のため、新たなチャレンジに取り組む企業の皆様のご相談をお受けしています。ご相談の内容により、専門家によるアドバイス、国や自治体、他の支援機関などとも連携し、経営課題解決、経営力向上を全力サポートいたします。

事業計画策定の助言支援

- 経営の羅針盤となる「事業計画」の策定を促します
- より具体的な「事業計画」になるように策定を支援します
- 計画に基づいた実行のチェックをします
- 変更や改善の取り組みをフォローします

女性スタッフ「岡女レンジャースマイル6」による相談対応もいたします。ブログで活動記録などを紹介しています。

チャレンジされる方の 笑顔の花を咲かせたい!



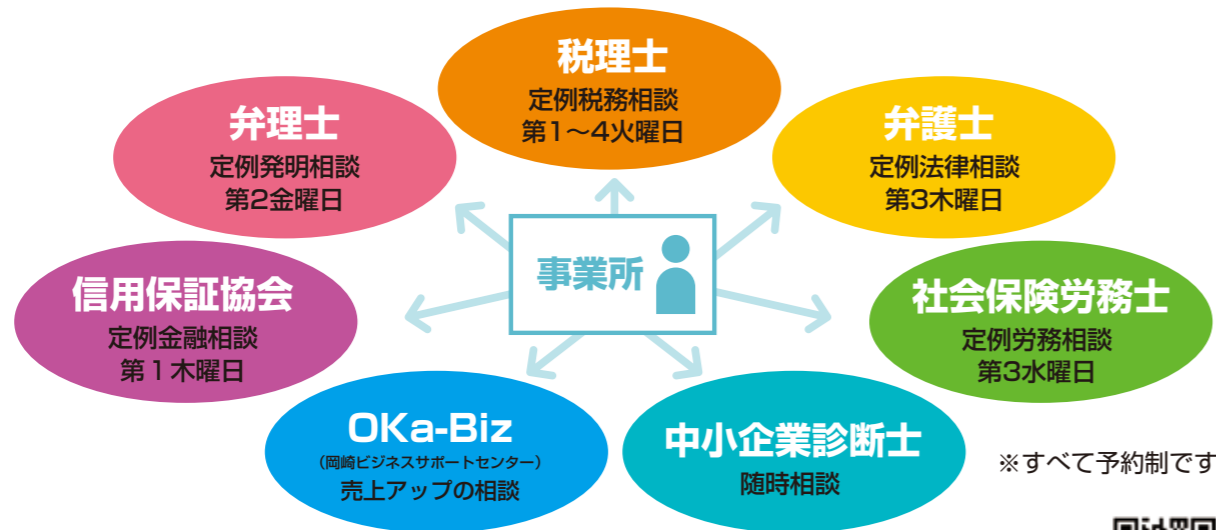
岡女レンジャースマイル6



詳細はこちら

レンジャーブログ

個別の専門家相談で経営基盤の強化



詳細はこちら



年間スケジュール

〇〇したいんだけどどうすればいいの?

補助金について聞きたいな...

お客様の声

持続化補助金について 専門家相談を利用しました

愛知パーパードライバースクール 滝 大介さん (出張パーパードライバー講習/真福寺町)

愛知県を中心とした出張型の運転講習を行っております。持続化補助金を利用して取り組んだことは、WEB広告を用いた「当スクールの認知向上」及び「利用者発掘」です。そのおかげで売上も伸びています。



マル経融資

(小規模事業者経営改善資金)

小規模事業者のみなさまの強い味方、
無担保・無保証人・信用保証料不要・低利



詳細はこちら

- 貸付限度額 2,000万円
- 貸付利率 1.21% (令和2年8月末日現在)
- 貸付期間 設備資金10年以内 (据置期間は2年以内)
運転資金7年以内 (据置期間は2年以内)
- 担保・保証人 不要

この制度は、小規模事業者の経営改善を目的に、商工会議所の推薦により、日本政策金融公庫からご融資されるものです。

設備資金

車両・機械・設備購入
店舗・工場等建築

運転資金

商品(材料)仕入
買掛金(手形)決済
諸経費支払い



ご相談から融資までの流れ



融資実行まで日数がかかりますので、ご相談・お申込みは余裕を持ってお早めをお願いいたします。

記帳指導

会員優遇

職員と税理士による月1回個別対応

青色申告特別控除が受けられます

指導対象者：従業員が5人以下(商業・サービス業は2人以下)で青色申告の個人事業者

詳細はこちら



記帳継続指導

- 記帳の開始、日常の取引記帳から決算・申告まで自分のできるよう一緒にいきます。

■指導料 会員 37,400円
非会員 74,800円

記帳代行指導

- 出納帳・振替帳をお預かりし、商工会議所にて帳票を作成。煩雑な帳簿づけが軽減されます。

■指導料 会員 77,000円
非会員 114,400円

設備導入したいんだけど資金が必要だなあ...

帳簿のつけ方も分からないし困ったなあ...

交流したい!

相談したい!

販路開拓・拡大したい!

人財採用・育成したい!

PRしたい!

福利厚生を充実させたい!

交流したい!

相談したい!

販路開拓・拡大したい!

人財採用・育成したい!

PRしたい!

福利厚生を充実させたい!

交流したい!

相談したい!

販路開拓・拡大したい!

人財採用・育成したい!

PRしたい!

福利厚生を充実させたい!

新しいお客様と出会う きっかけづくりをお手伝い



まちを楽しみ、お店のファンを作るの巻

1 新しいお客さん どうしたら来てくれるかなあ...

アレ... どうかされました...?

2 だったらこんな方法ありますよ!

3 ★まちゼミ 各店が講師となって、プロならではの専門的な知識や情報・コツを無料で受講者(お客様)にお伝えする少人数制のゼミです。岡崎で発祥し、お客様とのコミュニケーションを通じ、新規顧客開拓等に繋がっています。「うちの地域でもやりたいな」という皆さま、まちゼミのノウハウ提供します。

★商店街イベント 街での回遊と“お店の魅力PR”のお手伝いします。

★まちかど案内所 店頭で観光マップや催事案内を配布したり、お店でできる「おもてなし」を実施いただいています。ふらっとお店に来られた方と新たなご縁が広がるかも?

4 お客様の声 **新しいお客様との出会いがありました!**

昭和モダン珈琲 茶楽音。中田町子さん(ジャズ喫茶/向山町)

伝馬通りに2店舗目オープン準備中のタイミングで、商工会議所から商店街イベントの紹介を受け参加しました。多くの方に、お店を知ってもらえるきっかけになったと思います。新しいお客様さんとの出会いが楽しい一日でした。

5 初めのお客様といろいろ話ができ楽しかったよ

お店のファンになってくれる仕掛けづくりを一緒に考えましょう!

岡崎を知る・食べる・買うの巻

1 岡崎城の次はどこ行こー?

岡崎初心者さん

岡崎に行ったらどこで何食べよー?

2 観光スポット・グルメ情報・土産品を紹介したガイドブックを作成しています。ガイドブックにお店の情報を掲載して、お店をPR!(掲載有料)

家康公物語

3 お客様の声 **お店のPRができました!**

「瓦そば」と「珈琲」と。シガ食堂 志賀有加里さん(瓦そば・お好み焼き・珈琲/小美町)

広告代わりに、観光ガイドブックにお店の紹介記事を掲載してみました。お店にも置いてあるので、お客様の間にガイドブックを手にとられて読まれるお客さんも多く、お店と岡崎の両方のPRが出来てとても嬉しいです。

会議弁当の提案で、販路開拓のお手伝いの巻

ビジネスシーンを“お弁当”で応援します。岡崎会議弁当に登録いただくと、HP・チラシ等で、各店自慢のお弁当をご紹介。岡崎市内の飲食店やお弁当屋さんの多彩なお弁当が、会議・総会、周年行事、社内研修、イベントを盛りあげます!(登録有料)

会員限定

岡崎会議弁当
Okazaki kaigi bentou

詳細はこちら

ものづくり企業の夢を叶えるお手伝い

私たちは、ものづくり企業の技術・製品・販路開拓等に向け、国・県・市の施策をフル活用しながら全力でサポート。企業のお悩みを全方向からサポートします。ものづくりの“困った”のご相談はお気軽に!

1 販路開拓に経営計画作成サポート

試作品が完成。販路開拓ならコレ!“持続化補助金”申請を支援!

2 設備投資に効果的な施策のご案内

新製品増産の為設備導入したい!設備導入ならコレ!“ものづくり補助金”申請を支援!

3 先を見通した経営計画の作成を支援

補助金採択への加点だけでなく自社の事業計画BCP対策を練りたい!“経営革新計画”等の申請を支援!

4 経営基盤の強化、財務分析

事業計画の策定をきっかけに経営基盤の強化を図りたい!“財務内容の改善”を支援!

5 次のステージに向けて

将来を見据えて数年後に事業承継をしたい!“スムーズな承継”を支援!

6 企業のお悩みを一つずつ解決します! 企業として大きな木となり、花を咲かせましょう!

お客様の声 **全てをトータルコーディネートし問題解決!**

(有)ダイテック 近藤充雄さん(売電業、各種金属部品製造・販売/羽根町)

新商品の開発に伴い「資金調達」「事業計画」「パッケージの刷新」「知財」の相談をしています。ものづくりコーディネータ、中小企業診断士、弁理士、愛知県の知財窓口IN PITを活用し課題解決を目指しています。

貿易証明 (登録料無料) 会員限定 輸出品の円滑な取引のための各証明の発給

- 原産地証明・サイン証明・インボイス証明...1,100円(税込)
- 原産地証明用紙(100枚)...1,100円(税込)

お問合せ 総務部 TEL (0564) 53-6161

交流したい!

相談したい!

販路開拓・拡大したい!

人材採用・育成したい!

PRしたい!

もしもに備えたい!

交流したい!

相談したい!

販路開拓・拡大したい!

人材採用・育成したい!

PRしたい!

もしもに備えたい!

就職情報室

会員優遇 地元の特化し、貴社の採用活動をサポート

オンラインイベントも充実

企業の魅力発信

就職情報サイト「OKナビ」

貴社をまだ知らない学生・求職者へ採用情報を発信



服部工業(株) 代表取締役社長&CHO 服部俊男さん
(厨房機器の製造・販売/羽根町)

新卒採用は地元の特化した「OKナビ」をフル活用。就職情報サイト・データブック・合同企業説明会が連動している点が魅力で、毎年採用につながっています。



新卒 中途 パート

詳細はこちら



採用力の向上

採用力向上セミナー

変化の大きい採用環境を知り、効果的な手法を学ぶ



岡崎製材(株)
本社サポート部 杉浦久枝さん
(住宅資材卸売販売/戸崎元町)

新卒 中途

「学生へ語りかける姿勢」が学べるセミナーをオンラインでタイムリーに企画していただき、早速実践。おかげで学生からのエントリーに繋がりました!



人事研究会

会員限定

人事担当者のネットワークづくりに

人財の採用から退職までの雇用管理全般に関する課題解決を図ります。(労働管理セミナー、情報交換会等を開催)
年会費 30,000円

岡崎地区外国人雇用管理推進協議会

会員限定

外国人雇用に関する情報収集・課題解決に

外国人技能実習生、留学生の雇用・労務管理等の様々な課題解決を図ります。(雇用管理研修会、ケーススタディ等を開催)
年会費 10,000円

学生・求職者との出会い



合同企業説明会

求職者と出会い、思いを伝える場

(株)シバビューティーネット
代表取締役社長 伊藤尚利さん
(理美容器具・商材販売/久後崎町)

初参加の合同企業説明会は不安でしたが、事務局からの説明やフォローが丁寧で安心しました。出会った方を採用し、活躍してくれています。



大学・高校との関係強化

産学懇談会

新卒採用では大学・高校との関係づくりが大切

(株)高木化学研究所
代表取締役社長 高木優州さん
(金属加工・合成樹脂・繊維製造/大幡町)



就職情報室事業をきっかけに、「思い」のある理系大学教授と出会い、関係を深めています。先生から学生を紹介してもらえ、手応えを感じています。

広報

会員限定

商品・サービスや事業所のPRをサポートします!

詳細はこちら



会報

商工会議所の事業案内、経営・会員情報などを掲載

発行日 毎月1回 1日発行(原則)

発行部数 4,400部

配布先 本所会員・特定商工業者(年2回)
官公庁・主要商工会議所・報道機関など



会報同封チラシ

会社案内、イベント告知、製品・サービスのPRなど、幅広く活用可能

ホームページ

〔無料〕

トップページの「会議所情報」「会員企業情報」を中心に発信



Facebook

〔無料〕

商工会議所の事業やサービスを日々更新
会員の皆様からの情報もご紹介



メールマガジン

〔無料〕

会員の皆様のお店や商品、イベントなど旬な情報を発信

お客様の声

自社のPRに利用しています

丸ヨ建設工業(株) 代表取締役 浦野功樹さん
(建築請負/戸崎町)

弊社は創業が大正10年で総合建設業を営んでいます。毎月、商工会議所会報の裏面に広告を掲載していますが、自社のコンセプトを伝える良いツールとなっています。今後も利用していきたいと考えています。



●東海愛知新聞「Active!岡崎商工会議所」〔無料〕

新入会員を中心に企業をご紹介

●FM岡崎「ようこそ!Active!岡崎商工会議所」〔無料〕

新入会員の企業紹介や販路開拓をPR

●ミクスネットワーク「WHAT!?なるほどカンパニー」〔無料〕

会員企業を約10分間の番組で紹介

貸室

会員優遇

社内研修や会議などにご利用ください!

多目的に利用できる貸室を用意しています



詳細はこちら



大ホール 1F



総会・講演会・パーティー・展示会・試験など多目的にご利用いただけます。
定員 250名(前付)・320名(イスのみ)

中ホール 2F



総会・講演会・パーティー・展示会・試験など多目的にご利用いただけます。
定員 150名(前付)

401会議室 4F



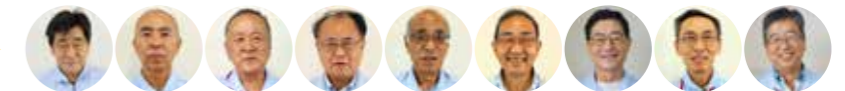
30名から50名程度のセミナーや会議に適しています。
定員 54名

506会議室 5F



少人数での打ち合わせや面接会場に適しています。
定員 12名

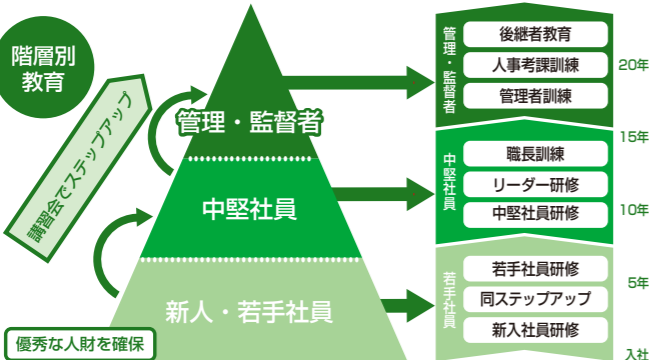
事前に会場のレイアウトをご指示ください。私たちが開催までに会場を設営します。



セミナー

企業利益に貢献できる人財育成

階層別、業種、職能別に必要なセミナーを、計画的かつ総合的な年間カリキュラムに基づいて実施しています。



各種検定試験

人財のキャリアアップに

企業が求める資格、第1位!!

日商簿記

詳細はこちら



マーケティング力強化で流通・小売をリードする!! リテールマーケティング(販売士)

ネット試験で「いつでも」一歩踏み出せる!!

原価計算初級

日商PC (文書作成・データ活用・プレゼン資料作成)

※ネット試験会場認定を受けて自社のパソコンで受験可能

物産展示コーナー

会員限定

企業と商品のPRに

地元企業の製品や伝統的地場産業の物産品の展示コーナーです。



お客様の声

会場も広くとても便利です

(株)アルテック(製造請負、人材派遣業/羽根北町)

毎年、商工会議所の大ホールで会社の忘年会を行っており、約250人が集まりますが、立地が良く、会場も広くとても便利です。当日の会場の設営・片付けもしてくださるので大変助かっています。これからも利用させていただきたいと思っております。



もしもに備えたい！福利厚生を充実させたい！

あおい共済 (生命共済)

会員限定 事業所と従業員の安心をサポート

掛金1口月額820円で250万円の災害死亡・高度障害保障！

入院給付金付災害割増特約・ガン重点保障型生活習慣病一時金特約付定期保険(団体型)
+岡崎商工会議所独自の給付制度(入院手当金・見舞金・祝金・祝品・助成金制度)

引受保険会社：アクサ生命保険(株)



業務上・業務外を問わず
24時間保障！

商工会議所独自の
祝金・見舞金・助成金あり！

余剰金があれば
配当金あり！

1年更新で
医師の診査なし！

健康増進に役立つ付帯サービスも！
健診機関紹介サービス、禁煙外来紹介サービスなど

保険金・給付金

◇死亡 ◇高度障害
◇入院・治療

見舞金

◇入院(病室)
◇通院(ケガ・病室)

祝金・祝品

◇結婚・出産 ◇入学(小学校)
◇卒業(中学校) ◇還暦・古稀

助成金

◇健康診断
◇介護

※ご加入にあたってはパンフレット、重要事項説明書(契約概要・注意喚起情報)を必ずご覧ください。

お客様の声

福利厚生で全従業員をバックアップ

(株)鈴木化学工業所 代表取締役社長 小幡和史さん(右)
管理部主監 都筑久暢さん(左)
(自動車用プラスチック部品の成形・加工/幸田町/従業員数180名)



あおい共済は保障だけでなく、祝金・見舞金・祝品等を業績に関わらず給付できるので、従業員に喜ばれ、助かっています。また、自動車のPL訴訟に備え、海外PL保険に加入しリスク対策をしています。

商工会議所の保険制度

会員限定 団体割引で割安加入

その他、休業補償、情報漏えい、海外PLにも備えられます。

詳細はこちら



ビジネス総合保険制度

賠償・事業休業・財物損壊リスクを
総合的に補償

補償の範囲

賠償責任の補償 PL、リコール、情報漏えい、サイバー、施設、業務遂行、受託物
事業休業の補償 火災、落雷、爆発、食中毒、風災、水災、雪災など、地震
財産の補償 建物、屋外設備・装置、設備・什器等、商品・製品等
工事の補償 建設工事、組立工事、土木工事

事故例

設備工事
マンションのスプリンクラー設備から漏水し、戸室に水ぬれ被害が発生。設置業者が訴えられた。
損害額：約**7,990**万円

業務災害補償プラン

労災リスクに対する企業防衛に

ここがおすすめ

◇パートやアルバイトを含む全従業員を包括補償
◇「従業員のケガ」と「企業の賠償リスク」にダブルで備えることが可能
◇政府労災で認定された業務・通勤による精神障害、脳・心疾患などの疾病(新型コロナウイルス含む)や自殺などを補償
◇パワハラ、セクハラによる事業者、役員、使用人の法律上の賠償責任を補償(オプション)

事故例

建設業
現場監督が長時間労働によりうつ病を発症し自殺。
判決容認額：約**9,905**万円

健康診断

会員限定 企業の繁栄はまず“ひと”の健康から

岡崎商工会議所会員限定の健康診断

場所 岡崎市医師会はるさき健診センター(針崎町春咲1-3)

対象者 会員事業所の経営者、役員、従業員等 **受診日** 通年(日曜日、祝日を除く)

労働安全衛生法に基づく定期健康診断

ベーシックコース 9,170円 雇入れ時健診も同料金で実施可能

年に1度以上の受診をおすすめします



健康経営

会員限定 企業の持続的な発展と従業員一人一人の幸せな人生のために

岡崎商工会議所はアクサ生命保険(株)と連携して優良法人認定取得の支援をしています

詳細はこちら



もしもに備えたい！福利厚生を充実させたい！

特定退職金共済

従業員の退職金を計画的に準備

岡崎商工会議所の地区内にある事業主(事業所)であれば、誰でも従業員(専従者控除の対象者を除く)を加入させることができます。

詳細はこちら



- ◇従業員1人につき月額**1,000円**(1口)から加入可能！
- ◇掛金は**全額損金**または**必要経費**に！
- ◇公共事業入札に係る**経営事項審査**の加点対象に！
- ◇加入も増口も退職金の支払いも手続きが**簡単**！ 指定の書類を記入→商工会議所へ提出でOK！
- ◇特定退職金共済導入時に必要な**退職金規定作成**についての相談も可能！

社会保険労務士による定例労務相談をご利用いただけます。

重要 加入する場合は全従業員を加入させる必要があります。(任意包括加入)

引受保険会社：アクサ生命保険(株)

国の経営セーフティ共済

取引先の倒産の場合に共済金を貸付

- ◇貸付額は最高**8,000万円**
- ◇貸付条件は無担保・無保証人・無利子(※)
- ◇掛金は**損金(法人)**または**必要経費(個人)**

※共済金の貸付けを受けますと貸付額の10分の1に相当する額が積み立てた掛金総額から控除されます。

国の小規模企業共済

税制面で大きなメリット！経営者の退職金制度

- ◇掛金は**全額所得控除** ◇受取時は「退職所得扱い」等
- ◇共済金の予定利率**1.0~1.5%**(受取り事由により変わります)

お問合せ 中小企業支援部 TEL (0564) 53-6500

労働保険

会員限定 労災保険に特別加入できます

本来労災保険に加入できない社長・会社役員、個人事業主や家族従事者も、特別に労災保険に加入することができます。

従業員がいる企業

「労働保険事務組合岡崎商工会議所」

従業員を雇ったら、労働保険(労災保険・雇用保険)に加入する必要があります。労働保険の事務委託をすることにより、社長・会社役員、個人事業主や家族従事者が特別加入できます。また、事務処理の負担が軽減されます。

建設業で従業員がいない企業

「建設業一人親方労災組合岡崎商工会議所」

建設業の社長・会社役員、個人事業主や家族従事者は、仕事や通勤途中に災害を受けても元請会社が加入している労災保険では補償されません。いざという時のために、一人親方労災保険に加入すれば安心です。

お問合せ 中小企業支援部 TEL (0564) 53-6500

お客様の声

役員の労災特別加入をきっかけに

(株)大等興業
代表取締役 柚留木 等さん
(建設・製缶業/大樹寺)

役員の労災保険特別加入をするために事務委託しました。万が一の補償が確保できたので安心です。雇用保険は、FAX連絡するだけで事務手続きをしてもらえるので助かっています。



優待サービス

会員限定 従業員の健康管理・レクリエーションに

- 優待券配付：スポーツクラブ・入浴施設・レストラン・テーマパーク・ボウリング・ゴルフ練習場
- 割引販売：映画 ●その他割引：パソコン講座(受講料)・葬祭

詳細はこちら



交流したい！

相談したい！

販路開拓・拡大したい！

人財採用・育成したい！

PRしたい！

もしもに備えたい！福利厚生を充実させたい！

交流したい！

相談したい！

販路開拓・拡大したい！

人財採用・育成したい！

PRしたい！

もしもに備えたい！福利厚生を充実させたい！



岡崎商工会議所

〒444-8611 愛知県岡崎市竜美南1-2

TEL (0564) 53-6161 (総務部)

FAX (0564) 53-0101

URL : <http://www.okazakicci.or.jp/>

E-mail : info@okazakicci.or.jp



交通アクセス

名鉄東岡崎駅から

- 名鉄バス** (1) 南口11番のりば「竜美丘循環」乗車約10分、【保育園前】下車、徒歩2分
 (2) 南口14番のりば美合駅(商工会議所前・緑丘経由)、緑丘(商工会議所前・上地三丁目経由) 行き乗車約8分、【商工会議所前】下車、徒歩2分

JR岡崎駅から

- 名鉄バス** 東口2番のりば「名鉄東岡崎駅」「大樹寺」「大門」「蒲団地」「東名岩津」「奥殿陣屋」行き乗車約8分、【岡崎警察署前】下車後、国道248号線沿いに南下し、信号「岡崎商工会議所西」交差点を左折した右手5階建物まで徒歩8分

