

ちゃらね 昭和モダン珈琲

茶楽音 伝馬通店

2020.8.23(日)

オープン

モーニング・ランチ・スイーツ

一部メニューから
始まります

テイクアウトも続きます！



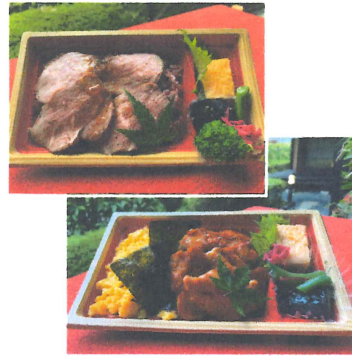
GO TO テイクアウト

8/23
労ボネカ



国産九州産
うなぎ重

一三五〇円



新潟産黒米
ローストビーフ重
きじ焼き重

九〇〇円



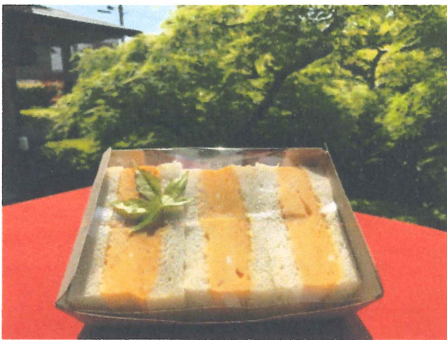
新潟産黒米
そばろ弁当

八〇〇円



手作りとうける
わらび餅

六八〇円



当店一押し
特製たまごサンド

七八〇円



フラツペる
・バナナ
・ほうじ茶
クリームソーダ

六八〇円



わらび餅
あずき抹茶ラテ
黒糖きなこ
ほうじ茶ラテ

七八〇円

サイフォン珈琲 (HOT)
アイスコーヒー

五〇〇円
五〇〇円

〈すべて税別〉

《ご予約優先》数に限りがございますので
なるべく FAX、TEL、メールにてご予約をお願いしております

昭和モダン和洋
茶楽音 伝馬通店
〒444-0038 岡崎市伝馬通2丁目7番地
TEL/FAX 0564-73-7770

営業時間 10:30-18:00 (テイクアウト中)

TEL&FAX

0564-73-7770

090-2579-9284

MAIL

chalane1975@ozzio.jp

