

木曾路のお持ち帰り

6/17(水)より、
季節のおすすめ弁当が
新しく生まれ変わります。
季節ごとの味わいを是非お楽しみください。



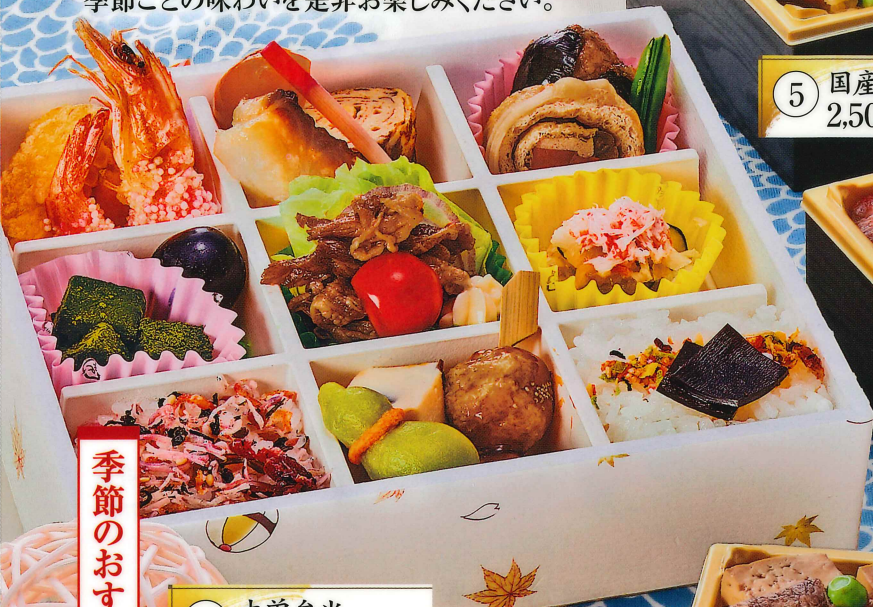
① すきやき重弁当
1,200円(税込1,296円)



⑤ 国産うなぎ弁当
2,500円(税込2,700円)



⑥ 黒毛和牛
和牛あみやき弁当
2,500円(税込2,700円)



季節のおすすめ弁当

⑦ 木曾弁当
1,800円(税込1,944円)

③ すきやき重弁当
黒毛和牛 和牛霜降り肉
2,300円(税込2,484円)

※写真は全てイメージでございます。

ご注文方法

受付時間は10時30分からラストオーダー時間までとし、お渡し時間は閉店時間までとなります。
(各店舗のランチタイム・ディナータイムのラストオーダーや、営業時間はホームページをご確認ください。)

事前のお電話でお待たせしません。店頭でのご注文も承ります。
下記をお伝えください。

- ①お客様のお名前とお電話番号 ②ご来店の日にちとお時間 ③ご注文メニュー(番号)と個数
※ご注文をいただいてからお作りしますので、時間に余裕をもってご注文をお願いします。

ご予約のお時間に、ご来店をお願いします。
(お弁当の配達は行っておりません。)

■当店で使用しているお米は国産米です。■七大食物アレルギーについてはお気軽にお尋ねください。■素材の手配状況や季節の仕入れ状況により写真と料理内容が変わることがありますのでご了承ください。■都合により容器を変更させていただくことがあります。■お渡しした当日のお早めにお召し上がりいただけますようお願いいたします。■常に安心・安全な商品をお届けするために、大量注文等で品質確保が困難な場合は、ご注文をお断りさせていただく場合がございます。予めご了承ください。■ネットでのご注文は受け付けておりませんのでご了承ください。

ご注文は店頭またはお電話で承ります。 ■ネットでのご注文は受け付けておりませんのでご了承ください。

他にも豊富なお弁当を
取り揃えております。
裏面をご覧ください。



店内営業(ランチタイム・ディナータイム)も再開しております。

※お持ち帰り商品は店内でお召し上がりいただけません。
また、お客様ならびに店舗スタッフの
感染症予防対策に取り組んでいます。

営業時間はこちら ▶



◆下記の店舗にてご注文承ります◆

さまざまな食材をバランスよく
お楽しみいただける商品です。

季節のおすすめ弁当

ちらし寿司や冷しゃぶが付いた
彩り豊かな商品です。



7 木曾弁当
1,800円(税込1,944円)

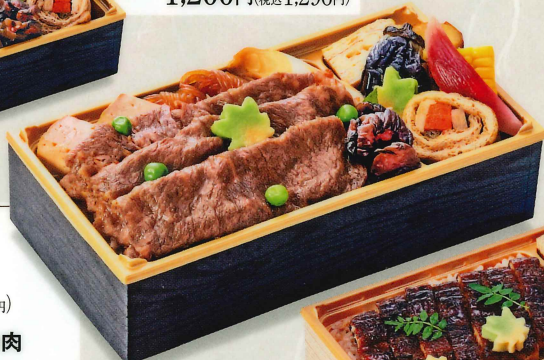
6/17(水)より、
季節のおすすめ弁当が
新しく生まれ変わります。



9 涼風弁当
2,300円(税込2,484円)



1 すき焼き重弁当
1,200円(税込1,296円)



2 すき焼き重弁当
国産牛ロース肉
1,500円(税込1,620円)

3 黒毛和牛 和牛霜降肉
2,300円(税込2,484円)

4 黒毛和牛 和牛特選霜降肉
2,700円(税込2,916円)

※写真は「和牛霜降肉」の
イメージです。



5 国産うなぎ弁当
2,500円(税込2,700円)



6 黒毛和牛
和牛あみ焼き弁当
2,500円(税込2,700円)



8 天重弁当
1,500円(税込1,620円)



10 握り寿司(上)
1,700円(税込1,836円)



11 握り寿司(特)
2,500円(税込2,700円)

和牛あぶり寿司や厳選されたトロなど、
こだわりのネタをご堪能ください。

販売終了



12 海鮮鰻ちらし寿司
1,700円(税込1,836円)



13 贅沢海鮮ちらし寿司
2,500円(税込2,700円)

人気の蟹・いくら・雲丹を
贅沢に乗せた
木曾路自慢のちらし寿司です。



14 お子様寿司
800円(税込864円)

お子様メニュー



※写真はイメージでございます。
好きなおもちやを
1つプレゼント

※「国産うなぎフェア」期間中(7/1~8/5)は⑤国産うなぎ弁当、⑩握り寿司(上)、⑪握り寿司(特)のお取扱いがございません。 ※掲載商品は、予告なく販売を中止または一部変更する場合がございます。 ※全てのお弁当容器は電子レンジ非対応です。 ※写真は全てイメージでございます。

お客様各位

しゃぶしゃぶ・日本料理の木曾路では、新型コロナウイルス感染拡大を受け、お客様ならびに店舗スタッフの感染症予防対策に取り組んでいます。これからも、お客様が安心してお食事を楽しんで頂けるよう、安心・安全なサービス提供に取り組んでまいります。