

発送準備にかかる作業時間…9割減も夢じゃない！業務改善の新提案！

- ・納品書
- ・請求書
- ・DM
- ・給与明細
- …など

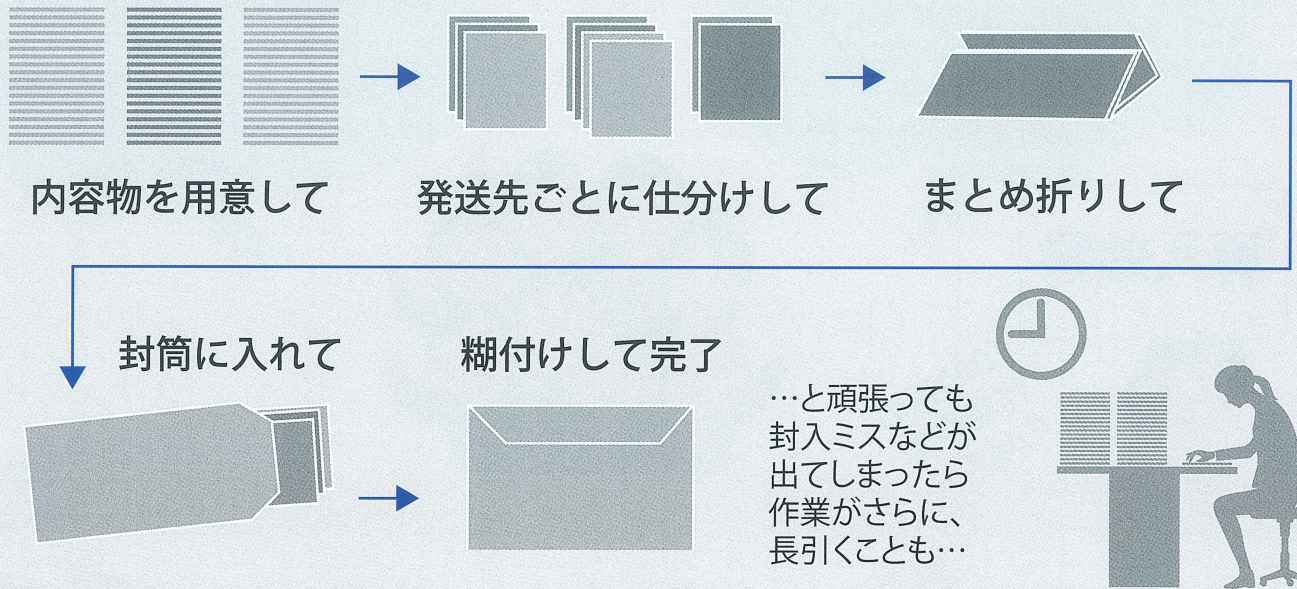
発送業務の メンドウなこと やめませんか？



BEFORE (手作業)

手作業における問題点

- ①時間がかかる (100通だと1時間必要)
- ②封入ミス (内容物の入れ間違い)



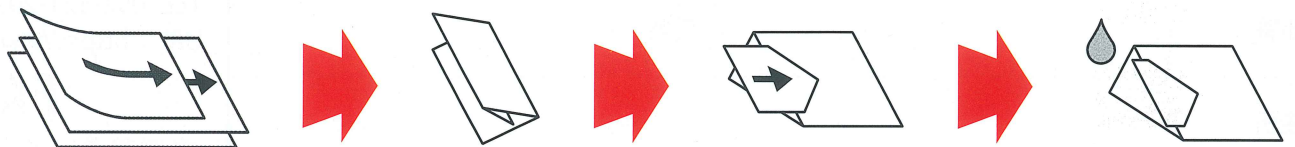
手作業の業務を 機械で自動化!

AFTER (自動化)

封入封かん機のメリット

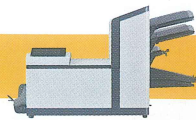
- ①作業時間短縮 (100通ならたったの5分)
- ②封入ミス100%防止

ボタン一つで全工程「自動化」

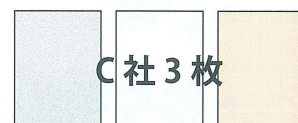
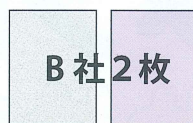
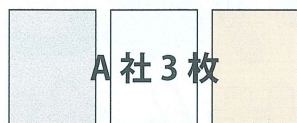
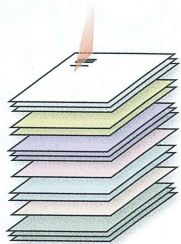


ページセット+まとめ折り+封入+封かん…作業の全てを自動化&誤封入を防止!

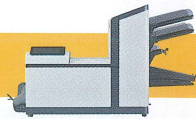
宛名ごとの内容変更もOK



顧客ごとの異なる
枚数を自動判別



ご利用者さまの声



仕事量が1/10に!

封入作業は元々手作業で実施。3人で3時間かけていた作業が、機械導入後は30分で終われるようになりました。封入ミスを機械的に防げるので安心ですし、業務効率も劇的改善して満足しています。

産廃業K社様

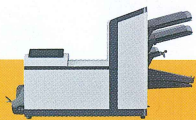
処理量9倍でも増員ゼロ

ふるさと納税で、納税者への案内が激増。手作業では限界に達し、機械化しました。処理量が9倍になった今でも、増員せずに処理出来ているのは機械のお陰です!

N町役場様

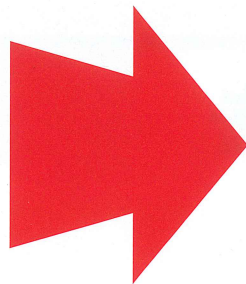
導入効果

1000通の
作業時間
の場合...



10時間

(手作業)



わずか

20分

(封入封かん機)

※機種によって効果は異なります。詳細はお問い合わせください。

問い合わせフォーム

資料請求

社名

部署

氏名

住所

電話

デュプロ販売株式会社

愛知県名古屋市中区大井町4-19

TEL:052-321-2020

URL: <https://www.duplo.ne.jp>

FAX

0120-660-771