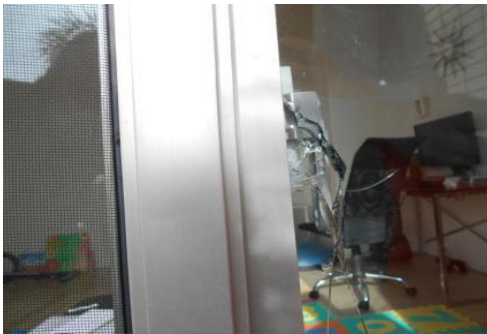


# 岡崎署地域安全情報

あなたの家も狙われる！

## 空き巣・忍込み多発中！

空き巣・忍込み被害が多発しています。  
無施錠の窓等からの侵入のほか、窓ガラスを  
割られて侵入される手口もあります。



まずは、“施錠の徹底！”

+ 補助錠で侵入されない対策を！



サッシ締りなどの補助錠を取り付ければ、ガラスを割られても、室内への侵入を阻止することができます！

夜間は、雨戸を閉めるのも効果的です。

できるところから、防犯対策を実践し、我が家をドロボーから守りましょう！

職務質問にご理解とご協力を！

岡崎警察署では、被害防止のため職務質問を強化しています。  
警察官が声かけをした際は、ご理解とご協力をお願いします。