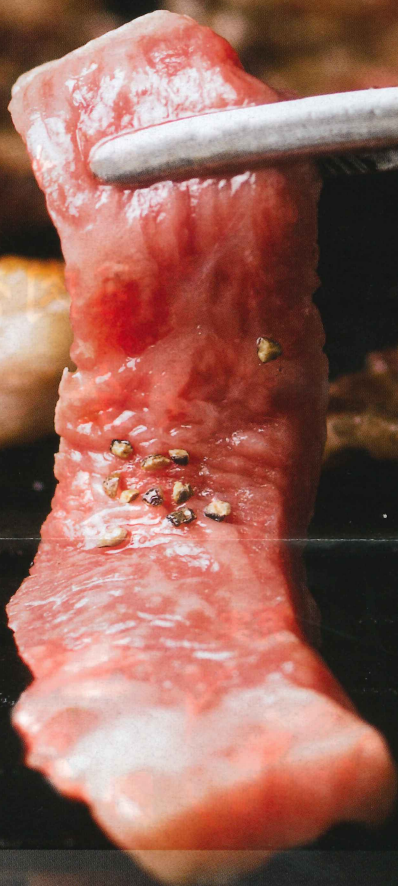


焼肉 はな博

安心して食べられます

良質のお肉の味を
安全により多くの皆様へ
美味しい・安心・笑顔の「はな博」



お肉もサービスも「はな博」品質。
お昼から夜までお楽しみいただけます。
これからも沢山のお客様に美味しい
お肉を安心して楽しんでいただきたい。
皆様にご満足いただけるお店づくりに
努力し続けてまいります。
この機会に本店ともども是非ご来店
ください。

岡崎若松町に焼肉はな博

OPEN

AM 11:00
10 / 24
(火)



安心して美味しいお肉が食べられる店

焼肉 はな博
(若松店)

営業時間 ランチ 11:00 ~ 15:00 (L.O./14:30)
16:30 ~ 0:00 (L.O./23:00 ドリンクL.O./23:30)

〒444-0826 岡崎市若松町字横手9-1
TEL 0564-71-5015

年中無休

日曜も営業

岡崎駅・東岡崎駅から気軽に電話できる、
「飲んでも安心」「使いやすい」と
好評な送迎サービスです。

カップルから団体まで融通が利いて便利に使えます。
対応エリア：北/愛環北岡崎駅周辺 南/JR相見駅周辺
東/名鉄美合駅周辺 西/名鉄西岡崎周辺まで
※2名様のご利用は原則5km範囲 8名様以上は要相談



いつでも2名様から
無料送迎付き

5種類の味
種類豊富な自慢のユッケ。

味噌ユッケ・ジャンユッケが新たに加わり、
黒毛和牛・牛刺し・塩ダレなど
安心して楽しめます。



焼肉 はな博
良質なお肉を
より安全に
多くの皆様へ



ランチに満足、気軽に楽しめる丼メニューが充実。



ローストビーフ丼



ユッケ丼



カルビ丼 (本店のみ)



カルビプレート (若松店のみ)



体育会系ガッツリコース



種類豊富なお酒



幹事さんに優しい宴会コース

大・中・小どんな宴会にも。
4名様から対応いたします。
各種宴会のご相談はお気軽にご連絡
ください。

送迎・宴会・ご予約のお問い合わせは 本店 ☎0120-8716-19 若松店 0564-71-5015

ネピアボックスティッシュを
プレゼント!



●お会計時にこのチラシをご提示
ください。

期間限定
2018年
1月5日まで

※本店・若松店いずれでもご利用いただけます。
※他のサービスとの併用はできません。
※当日お食事をされた方が対象です。
※1組様1セット1回のみとなります。



焼肉 はな博 (本店)

営業時間 ランチ 11:00 ~ 15:00 (L.O./14:30)
16:30 ~ 0:00
(L.O./23:00 ドリンクL.O./23:30)

年中無休 日曜も営業

岡崎市羽根西3丁目1-2
TEL & FAX 0564-55-5007



期間イベント情報満載! はな博ライングループにご登録ください。