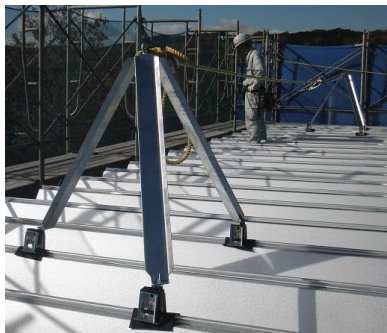


屋根上現場を安全な環境に！ 落下防止用の三脚支柱を開発 ～有限会社 高柳板金工業～

屋根・壁・雨樋など施工する建築板金業の(有)高柳板金工業は、折板屋根上における落下防止用に親綱を結ぶ三脚支柱を開発しました。

開発のきっかけは 2005 年頃当時既存の工場折板屋根上での改修工事において、作業員がどこでも安全帯を掛けて作業できる環境をつくり、リスク低減を考えたのが始まりだそうです。調べてみると、既に重量で大型の装置は存在していましたが、軽量で簡単に装着できるものは見当たりませんでした。

そこで、丸ハゼ型や角ハゼ型など折板屋根の形状にも固定可能で、安全を第一に落体垂下量や垂直距離を計算し、数えきれない程の性能試験を繰り返し、独自のショックアブソーバーを装着することで軽量の三脚支柱装置を大手ゼネコンと共同で開発に至りました。



▲折板屋根上の親綱設置用 三脚支柱

安全な建築現場環境づくりへの想いと、熟練の職人による知恵の結集により生み出され、折板屋根上の太陽光パネル設置や設備工事、折板軒樋清掃、塗装工事ほか、高所作業車や足場との相番工事にも適し、簡単な組立で作業効率向上やコスト削減にも威力を発揮するこの装置。2つの三脚支柱で結ぶ親綱が、現場で働く人々の安全な架け橋になる日はもう間もなくです。



「現場の安全を第一に考え、スキルと技術力を結集して開発しました」

高柳一男 代表取締役 (右)

高柳航一 専務取締役 (左)

代表取締役 高柳一男氏 所在地：岡崎市日名西町 9-7 TEL：(0564)21-3897 URL：<http://www.yanekabe.net/>