

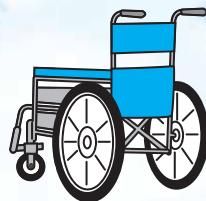
厚生労働省認定の福祉用具専門相談員の資格を取得!

本講座だけの特典あり!!

主催 有限会社K2Tエデュケーション
厚生労働省認定 県知事指定 第69-7号

福祉用具資格

講習会 講習会



共催 福祉工房あいち

●あいちモリコロ基金から
助成金を受けています。

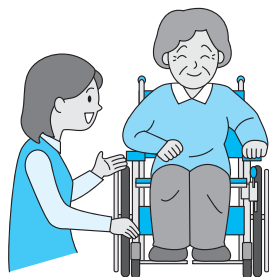
本講座の
特典!

★本講座お申し込みの方限定★
加藤源重さんの自助具塾
3日間無料体験ご招待!

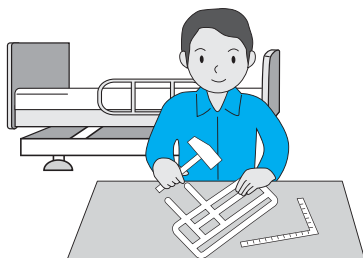
福祉工房あいち開催 / ※日程詳細は開催日にお知らせします。

協力 / 愛知障害者職業能力開発校

福祉用具専門相談員の資格を取って
福祉の用具のアドバイザー、製造・販売で活躍しませんか?



福祉の用具の **アドバイザー**



福祉の用具の **企画・製造**



福祉の用具の **販売**

本講習は**試験なし!** 5日間受けるだけ!

修了後、県知事指定の修了証書をお渡しいたします。



日程

平成22年

8/21(土)・28(土)

岡崎げんき館

岡崎市若宮町2丁目1番地1 ●9:30~18:30

9/11(土)・18(土)・25(土)

岡崎商工会議所 5階 501会議室

岡崎市竜美南1丁目2番地 ●9:30~18:30

受講料

33,000円
[教科書代・消費税込]

講義・講習

5日間 40時間
[5日とも1日8時間]

定員

30名まで
[最少開講人員15名]

申込方法

裏面の申込書にご記入の上、FAXまたは郵送でお申し込みください。
申込書提出をもって受付完了といたします。また、受付完了後に事務局
より詳しい資料を送付させていただきます。

締め切り

7月31日まで

[定員になり次第メ切]

※詳しい講習内容はウラ面をご覧ください。



「また、あした」
 じゃだめ。
 思ったったら
 すぐ行動するんだ。

福祉工房あいち 代表 加藤源重

1935年愛知県岡崎市生まれ。機械工として働く作業中に右手指を失う。自分に合う自助具・補助具を製作してもらえない工場が見つからず、慣れない左手で自ら作り始める。使いやすさが評判となり、遠方から訪れる人も多い。“三河のエジソン”と親しまれ、現在も福祉工房あいちにて、障害を持つ人を支えるために製作を続けている。NHK教育テレビでも紹介。

福祉用具専門相談員の資格取得 講習会カリキュラム

(平成22年)

構成	日時	教科名	内容
オリエンテーション			
第1部 知識編	8/21(土)	(1) 医学の基礎知識	● からだの仕組み、疾病と障害
		(2) 介護に関する基礎知識	● 介護保険の利用方法
	8/28(土)	(3) 老人保健福祉制度の概要	● 介護保険制度、介護保険サービス
		(4) 高齢者等の心理	● 高齢者とのコミュニケーション
		(5) リハビリテーション概要	● 危険防止と安全な生活動作
	9/11(土)	(6) 介護技術	● 食事、排泄、入浴等の介護技術 ● 人にやさしい介護
第2部 実習編	9/18(土)	(7) 介護場面における福祉用具活用 	 25日 加藤源重さん 実習講座
	9/25(土)	(8) 福祉用具の活用に関する実習 	
第3部 修了編	9/25(土)	修了式	● 修了証書授与



本講座の
特典!

加藤源重さんの ★本講座お申し込みの方限定★ 自助具塾 3日間無料体験ご招待!

福祉工房あいち開催/※日程詳細は開催日にお知らせします。

- 感動の 1日目** ある物を組み合わせる体験
- 共感できる 2日目** 活かす工夫に気づく体験
- 自信が持てる 3日目** 誰でもできる自助具づくりを体験



平成22年 福祉用具専門相談員の資格取得 講習会

[会場/岡崎げんき館]

申込書	ふりがな	申込日	平成22	年	月	日
	氏名	生年月日	年	月	日	(歳)
	性別 (□男 □女)	ご職業				
ふりがな	〒	電話番号	()	-		
住所		F A X	()	-		
		Eメール		@		

有限会社K2T エデュケーション岡崎事務所 〒444-0827 愛知県岡崎市針崎町字東カンジ33-6

●お問い合わせ先 担当/金岡 Tel.0564-53-8940 Fax.0564-55-6798