

# 省エネ環境改善提案サービス アクセレータ

## 工場の電力削減によるコスト・CO<sub>2</sub>削減提案

一般的な工場では、総電力の約30%が空気圧縮機によって消費されています。

空気圧縮機の省エネ手法は、台数制御盤やインバータ・コンプレッサの導入、エア漏れの削減、低圧力化などがあげられますが、未対策の場合やそれらの対策の幾つかを実施されている場合でも電力削減は可能です。

「アクセレータ」空気圧縮機 台数制御盤提案の場合

### ①空気圧縮機電力量の把握

モーター負荷を平均70%、電気料金を10円/kWh・力率を固定とすると

$$[ \text{推定電気料金(目安)} ] = [ \text{モーター出力合計(kW)} ] \times [ \text{運転時間(hr)} ] \times 8円$$

※実測値ではありませんので、必ず目安としてご検討ください。

### ②空気圧縮機台数制御盤PRESAGE-SX投入による削減効果レイト

	台数制御新設	台数制御盤更新
給油式・水潤滑式 異出力機混在	15~40%	5~20%
給油式・水潤滑式 同出力機のみ	10~35%	2~10%
無給油(DRY)のみ (出力に関係なく)	5~20%	3~10%
インバータ機 と 標準機混在	5~20%	5~15%
全機インバータ機	3~7%	3~7%

### ③空気圧縮機台数制御盤PRESAGE-SXによる削減目安

年間の電力料金に削減効果レイト表より削減金額を算出し回収目標年数倍すると投資目安となります。

例)合計100kW、年間6,000hr稼働する場合は②より年間480万円の電気料金を使用しています。年間電気料金480万円で①の削減効果レイト10~35%(給油式・水潤滑式 同出力機のみ)の場合、年間48万円~168万円の削減効果が、3年間で144万円~504万円の削減効果が期待できます。

### ④次の流れでご提案 (①~⑤は無償にて実施)

- 1 コンプレッサの初期調査
- 2 稼動状態の測定
- 3 データ解析
- 4 現地調査
- 5 提案書及び見積書提出
- 6 受注・契約
- 7 対策工事・試運転調整・コンサルティング
- 8 検証及び次期省エネ提案調査

## アクセレータ コンセプト

「アクセレータ」は既存設備の最適化をコンセプトに低コストで投資回収3年未満を目標とした総合省エネ提案サービスです。

空気圧縮機を中心に、パッケージエアコン、ポンプ、油圧ユニット、送風機などの流体設備の省エネ制御と省エネ運用コンサルティング提案を継続的に行います。

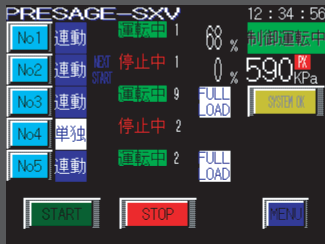
また、環境法令やISOなどに関連するサポートサービスの組み合わせによる独自の提案サービスです。



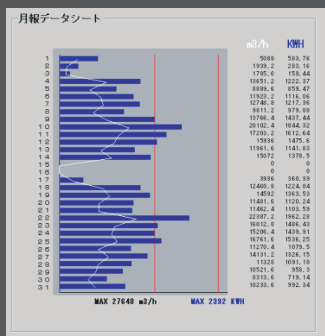
PRESAGEシリーズ



携帯電話からコンプレッサ省エネ初期診断の申し込みができます。



SX主操作画面



PRESAGE-RMM/NGR/TC



インバータ

## 空気圧縮機関連アイテム

- 空気圧縮機台数制御盤・交互運転盤
- 省エネ保全遠隔監視システム・DATA管理
- 盤間通信 & シンクロ制御カスタマイズ
- ノズルエア・削減・代替用高速ブロー
- 2圧力配管化コンサルティング
- 圧力損失改善コンサルティング
- 高効率空気圧縮機選定
- 環境法令調査 & 対策
- 水質調査 & 対策

PRESAGE-SXシリーズ & ECシリーズ  
 PRESAGE-Rmmシリーズ & NGR仕様  
 PRESAGE-SYSTEM  
 RBシリーズ  
 ブースターなど  
 多次元圧力損失解析・他  
 2段機・ターボ・水潤滑機・インバータ機  
 届出サポートサービス  
 水処理装置 & 薬品

## パッケージエアコン関連アイテム

- パッケージエアコン省エネ制御盤
- 盤間通信 & シンクロ制御カスタマイズ
- 環境法令調査 & 対策
- 水質調査 & 対策

PRESAGE-AXシリーズ & EC-AR2/5  
 PRESAGE-SYSTEM  
 届出サポートサービス  
 水処理装置 & 薬品

## ポンプ関連アイテム

- ポンプ台数・インバータ制御盤
- 盤間通信 & シンクロ制御カスタマイズ
- 水質調査 & 対策

PRESAGE-PX & PRESAGE-PXV  
 PRESAGE-SYSTEM  
 水処理装置 & 薬品

## 油圧ユニット関連アイテム

- 高効率油圧ユニット

## 送風機関連アイテム

- 送風機インバータ制御
- 環境法令調査 & 対策

PRESAGE-FXV  
 届出サポートサービス

## 届出及び資格・ライセンスについて

※届出サポートの提出書類作成などは契約行政書士により実施します。

### 【取得資格】

一般建築業 兵庫県知事 許可(般-20) 第217786号 電気工事業・管工事業

### 【空気圧縮機サービスライセンス】

アネスト岩田 サービス店 / コベルコ・コンプレッサ 指定工場協力会社

日立産機システム サービスライセンシー取得 / 北越工業 指定工場

三井精機工業 協力工場及びサービスライセンス取得

東芝産業機器システム 指定工場

2009年8月4日

## アイティーアイ・コンプレッサ株式会社

総合受付 〒661-0963 兵庫県尼崎市高田町13-20

TEL:050-5519-6930 (FUSION-IP)

FAX:06-6499-8914 (PC-FAX Server)

東日本支社 〒230-0051 神奈川県横浜市鶴見区鶴見中央  
4-19-12-202

TEL:050-5805-1917 (FUSION-IP)

FAX:020-4665-3078



http://www.iticomp.com E-Mail:info@iticomp.com